

A photograph of a residential roof covered with Kalzip solar panels. The panels are dark blue with silver-colored metal frames, arranged in a grid pattern. The roof is sloped and has a white gutter system. In the background, there are green trees and a blue sky with white clouds. A portion of a red-tiled roof is visible in the upper right.

Kalzip® SolarSysteme
Dachintegrierte PV-Lösungen für solare Architektur

Wenn es um die Erzeugung erneuerbarer Energie geht, sind Photovoltaikanlagen eine Schlüsseltechnologie. Mit unseren innovativen Kalzip® SolarSystemen bieten wir Ihnen eine neue Generation von dachintegrierten PV-Anlagen und eine Nachrüstlösung für Kalzip® Stehfalssysteme. Das verwendete Modul ist das erste vollständig IEC-zertifizierte glaslose, semiflexible und ultraleichte Modul auf Basis von Silizium-Solarzellen.

Kalzip® AluPlusSolar und Kalzip SolarClad: Die Zukunft regenerativer Energieerzeugung

Die Module für die dachintegrierten Lösungen Kalzip AluPlusSolar für den Neubau und Kalzip® SolarClad für die Nachrüstung von Stehfalssystemen, sind mit einem proprietären faserverstärkten Kunststoffkern zusammen mit modernsten Vorder- und Rückseiten- sowie EVA-Folien ausgestattet. Das garantiert Festigkeit, robustes Design, Flexibilität, Qualität und Langlebigkeit - alles in einem Modul.

Kalzip® AluPlusSolar wird auf polyesterbeschichtete Profiltafeln in RAL 9006 aufgebracht und ist in geraden, konvex gerundeten Profilmustern lieferbar. Damit sind vielfältige Dachformen möglich. Kalzip® AluPlusSolar ermöglicht Architekten, Planern und Bauherren, die Kraft der Sonne wirkungsvoll und effizient zu nutzen, ohne dabei ästhetische Abstriche machen zu müssen.

Einfach clever ist die innen liegende Anschlusstechnik der dachintegrierten Kalzip® AluPlusSolar Lösung. Die Steckverbindungen und Kabel sind auf diese Weise sicher vor Nässe, Schnee, Eis, UV-Strahlen und vor Tieren geschützt. Daneben sorgt dieses Detail dafür, dass auf Dachflächen keine störenden Kabelkanäle oder Anschlüsse zu sehen sind.

Kalzip® SolarClad wird als Nachrüstlösung für Stehfalssysteme angeboten. Die PV Module sind auf Flachbleche auflaminiert und können, konturfolgend oder aufgeständert mittels bauaufsichtlich zugelassenen Kalzip Befestigungsklemmen durchdringungsfrei auf den Kalzip Stehfalzbördeln befestigt werden, ohne diese zu beschädigen. Damit verwandeln Sie bestehende Dachlandschaften in solare Kraftwerke.

ELEKTRISCHE EIGENSCHAFTEN

Bezeichnung	Leistung (Wp)	Isc (A)	Voc (V)	Imp (A)	Vmp (V)
12x2	110	9,15	16,01	8,63	13,04

TECHNISCHE DATEN

Solarzellen	24 5BB Monokristalline Solarzellen
Solarzelleneigenschaften	156 mm x 156 mm
Vorderseite	Polymerfolie mit hoher Durchlässigkeit
Obere Einbettfolie	Proprietärer faserverstärkter Kunststoff
Zelleneinbettung	EVA
Rückseite	Wetterbeständige PET-Folie
Anschlussdose	TÜV-zertifiziert (IP 67) mit einer Bypass-Diode (12 A)
Ausgangskabel	2 x 4 mm ² , 500 mm
Verbinder	PV-kompatibler Verbinder
Abmessungen (L x B x H)	2035 mm x 355 mm x 2 mm
Gewicht Laminat	2,5 kg

ZERTIFIZIERUNGEN

IEC 61215:2005	IEC 61730-1&2 : 2007
----------------	----------------------

TEMPERATUREIGENSCHAFTEN

Betriebstemperaturbereich	-40 bis 85 °C
Umgebungstemperaturbereich	-45 bis 45 °C
Temperaturkoeffizient von Pmpp	-0,393 %/°C
Temperaturkoeffizient von Voc	-0,310 %/°C
Temperaturkoeffizient von Isc	0,051 %/°C

BRANDSCHUTZKLASSE

EN 13501-5:2007 Euroclass B _(ROOF) t1
--

HOHE ZUVERLÄSSIGKEIT

25 Jahre Leistungsgarantie gemäß DAS Energy Garantiebedingungen
10 Jahre Produktgarantie
Maximale Systemspannung: 1000 V
Maximalstrom: 20 A
Alle Daten unter STC/Standardtestbedingungen (1000 W/m ² , 25°C)

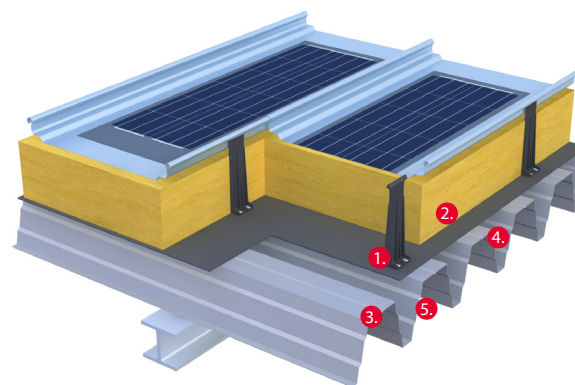
Leistung auf den Punkt gebracht:

Zahlen sagen mehr als tausend Worte

IHRE VORTEILE AUF EINEN BLICK – Kalzip® AluPlusSolar

Ästhetische Lösung	Ins Dach integriertes PV-Modul mit innen liegenden Anschlussdosen
Solare Systemkomponenten	Mit handelsübliche DC-Anschlussboxen zu verschalten und herkömmlichen Wechselrichtern anzusteuern
Farben	RAL 9006 in 25 µm Polyesterbeschichtung
Kalzip Profiltypen	AF 65/537
Dicke Profiltafel	1,0 mm
Radius	Konvex: 10 m; konkav: 10 m
Gewicht	Profiltafel inklusive Solarmodule nur ca. 7 kg/m ²
Dachaufbauten	Als Warmdachausführung mit weicher, komprimierbarer Wärmedämmung in variablen Dämmdicken; als Kaltdachausführung
Dachformen	Für fast alle geraden und konvex gerundeten Dachformen in einer Kalt- und Warmdachausführung
Saubere Sache	Selbstreinigende Oberfläche – minimaler Wartungsaufwand
Extra effizient	Ideal für den Einsatz in europäischen Regionen mit hohem Diffuslichtanteil

Powered by



Kalzip AluPlusSolar

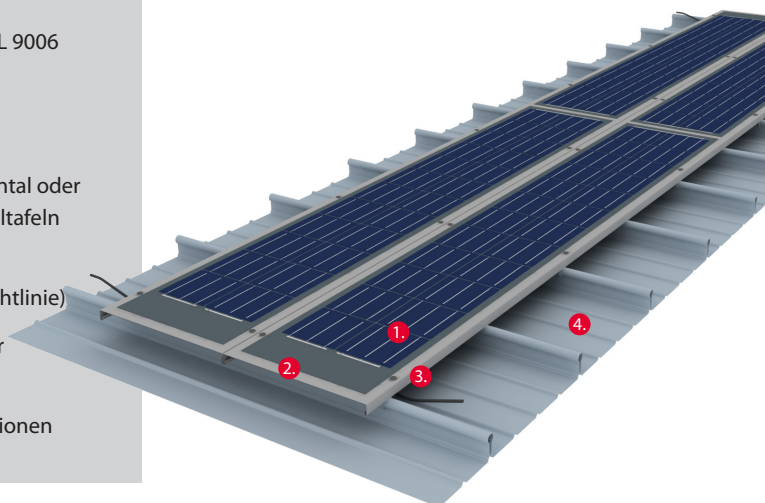
1. PV-Laminat
2. Kalzip® Aluminium Profiltafel AF 65/537
3. Kalzip® Verbundklipp Typ E
4. Wärmedämmung (komprimierbar)
5. Kalzip® Dampfsperre MH

IHRE VORTEILE AUF EINEN BLICK – Kalzip® SolarClad

Ästhetische Lösung	Auf Flachbleche auflamierte PV-Nachrüstlösung für sämtliche Kalzip® Baubreiten
Solare Systemkomponenten	Mit handelsüblichen DC-Anschlussboxen zu verschalten und herkömmlichen Wechselrichtern anzusteuern
Farben	Polyester beschichtete Flachbleche in RAL 9006
Flachblechdicke	1,0 mm
Gewicht	Inklusive Solarmodule nur ca. 7 kg/m ²
Verlegerichtung	Dachparallel vertikal, dachparallel horizontal oder aufgeständert auf Kalzip Aluminium Profiltafeln
Befestigung/Montage	Auf bauaufsichtlich zugelassene Kalzip Befestigungsklemmen (siehe Montagerichtlinie)
Saubere Sache	Selbstreinigende Oberfläche – minimaler Wartungsaufwand
Extra effizient	Ideal für den Einsatz in europäischen Regionen mit hohem Diffuslichtanteil

Kalzip SolarClad

1. PV-Laminat
2. Kalzip® Flachblech mit rückseitiger Anschlussdose und Steckverbindungen
3. Kalzip® Befestigungsklemme Typ FA
4. Kalzip® Stehfalzprofiltafel 65/... oder 50/...



www.kalzip.com

Kalzip ist ein eingetragenes Markenzeichen.
Es wurde größtmögliche Sorgfalt angewandt,
um zu gewährleisten, dass der Inhalt dieser
Veröffentlichung korrekt ist. Weder Kalzip noch ihre
Handelsvertretungen übernehmen jedoch
Verantwortung oder Haftung für Fehler oder
Informationen, die als irreführend erachtet werden.

Es obliegt dem Kunden, die von der Kalzip GmbH
hergestellten oder gelieferten Produkte vor deren
Einsatz auf ihre Eignung hin zu prüfen.

Copyright ©2019

Kalzip GmbH

Kalzip ist ein Unternehmen der Donges Group



www.donges-group.com

Kalzip GmbH
August-Horch-Str. 20-22
D-56070 Koblenz
Postfach 10 03 16
D-56033 Koblenz
T +49 (0) 2 61 - 98 34-0
F +49 (0) 2 61 - 98 34-100
E germany@kalzip.com

Deutsch 1219