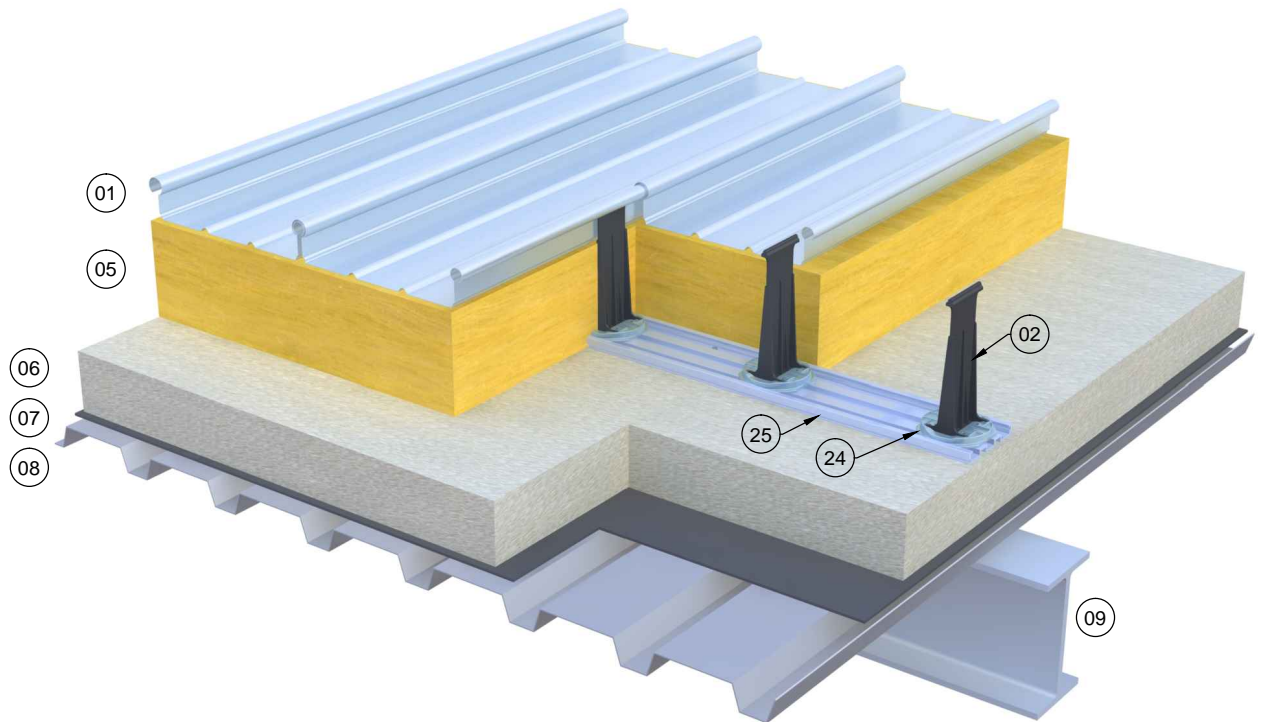
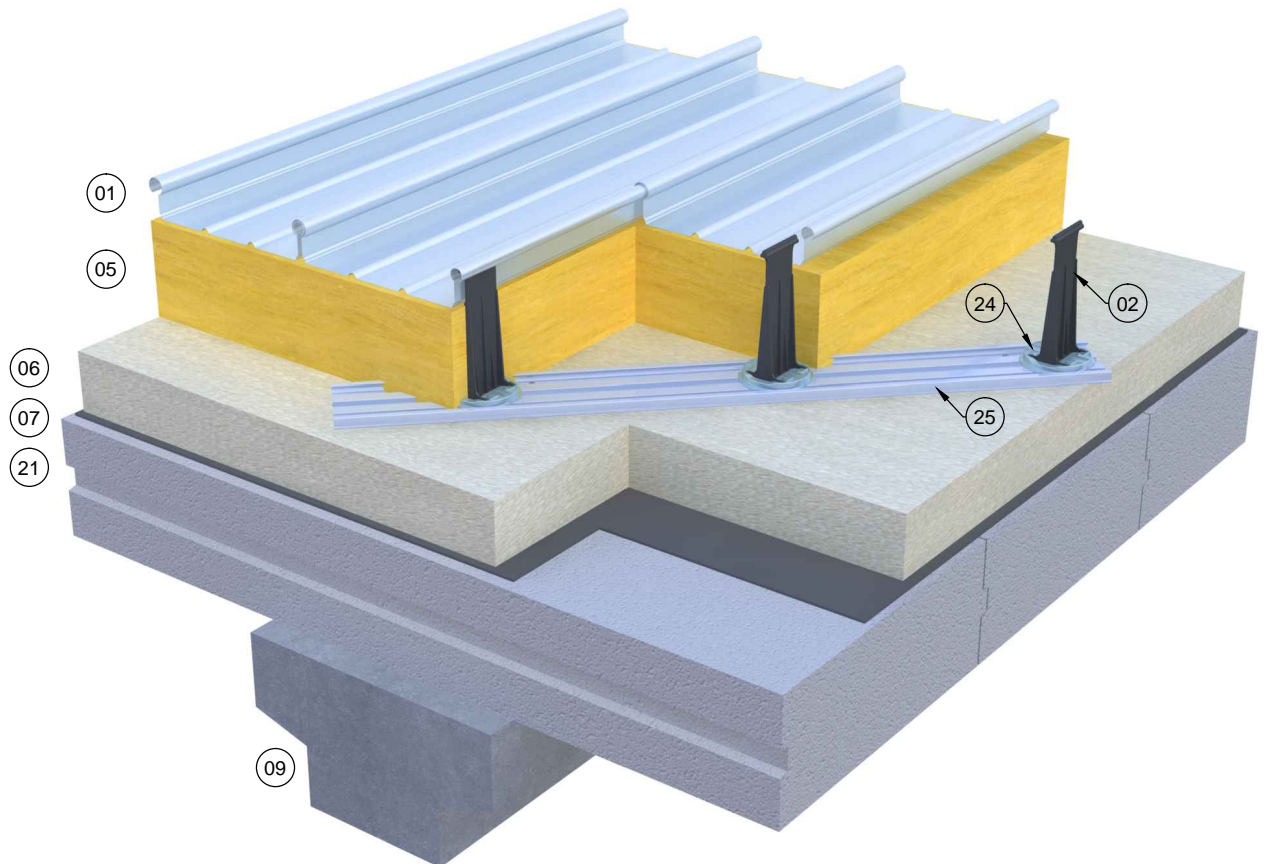


Die Anordnung der Drehlippschienen erfolgt diagonal zwecks gleichmäßiger Belastung der Stahltrapezprofile.

- 01 Kalzip Stehfalz-Profiltafel
- 02 Verbundklipp (Halter)
- 05 Wärmedämmung Rollfilz
- 06 Wärmedämmung trittfest: Mineralwolle oder PIR/PUR Dämmplatten
- 07 Dampfsperre
- 08 Stahl - Trapezprofil
- 09 Stahl - Binder
- 24 Kalzip DuoPlus Drehklippadapter
- 25 Kalzip DuoPlus Drehklippschiene Typ E

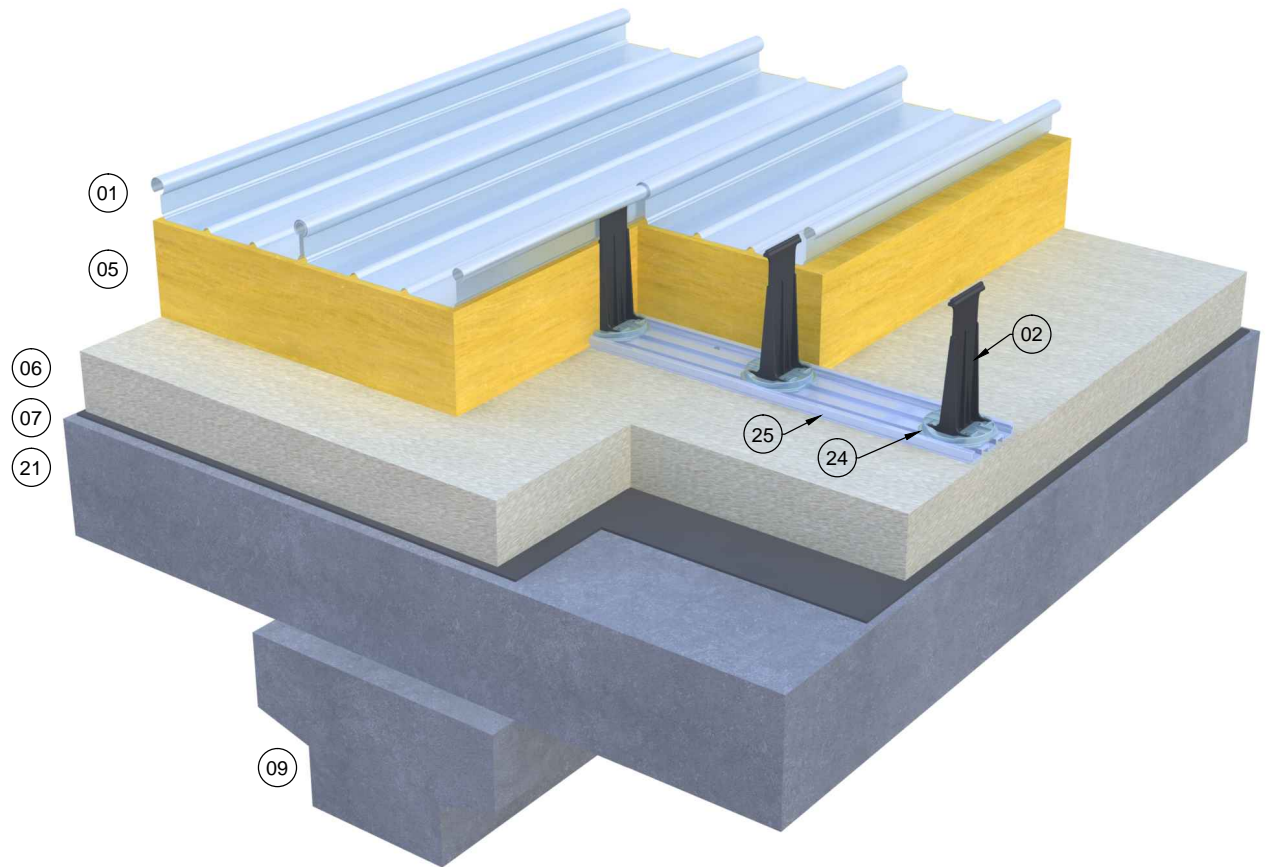


- 01 Kalzip Stehfalz-Profiltafel
- 02 Verbundklipp (Halter)
- 05 Wärmedämmung Rollfilz
- 06 Wärmedämmung trittfest: Mineralwolle oder PIR/PUR Dämmplatten
- 07 Dampfsperre
- 08 Stahl - Trapezprofil
- 09 Stahl - Pfette
- 24 Kalzip DuoPlus Drehklippadapter
- 25 Kalzip DuoPlus Drehklippschiene Typ E

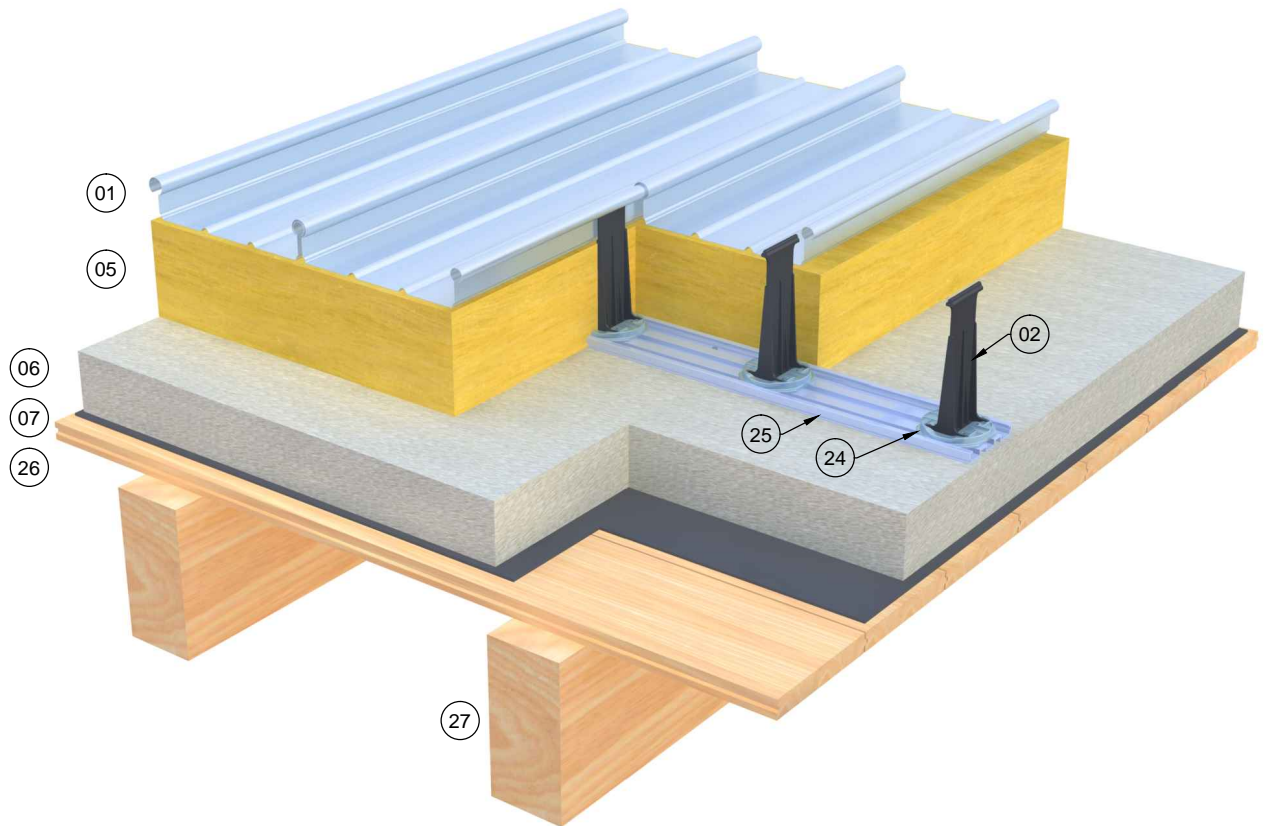


Die Anordnung der Drehlippschienen erfolgt diagonal zwecks gleichmäßiger Belastung der Dachplatten.

- 01 Kalzip Stehfalz-Profiltafel
- 02 Verbundklipp (Halter)
- 05 Wärmedämmung Rollfilz
- 06 Wärmedämmung trittfest: Mineralwolle oder PIR/PUR Dämmplatten
- 07 Dampfsperre
- 09 Binder
- 21 Porenbeton-Dachplatten
- 24 Kalzip DuoPlus Drehklippadapter
- 25 Kalzip DuoPlus Drehklippschiene Typ E

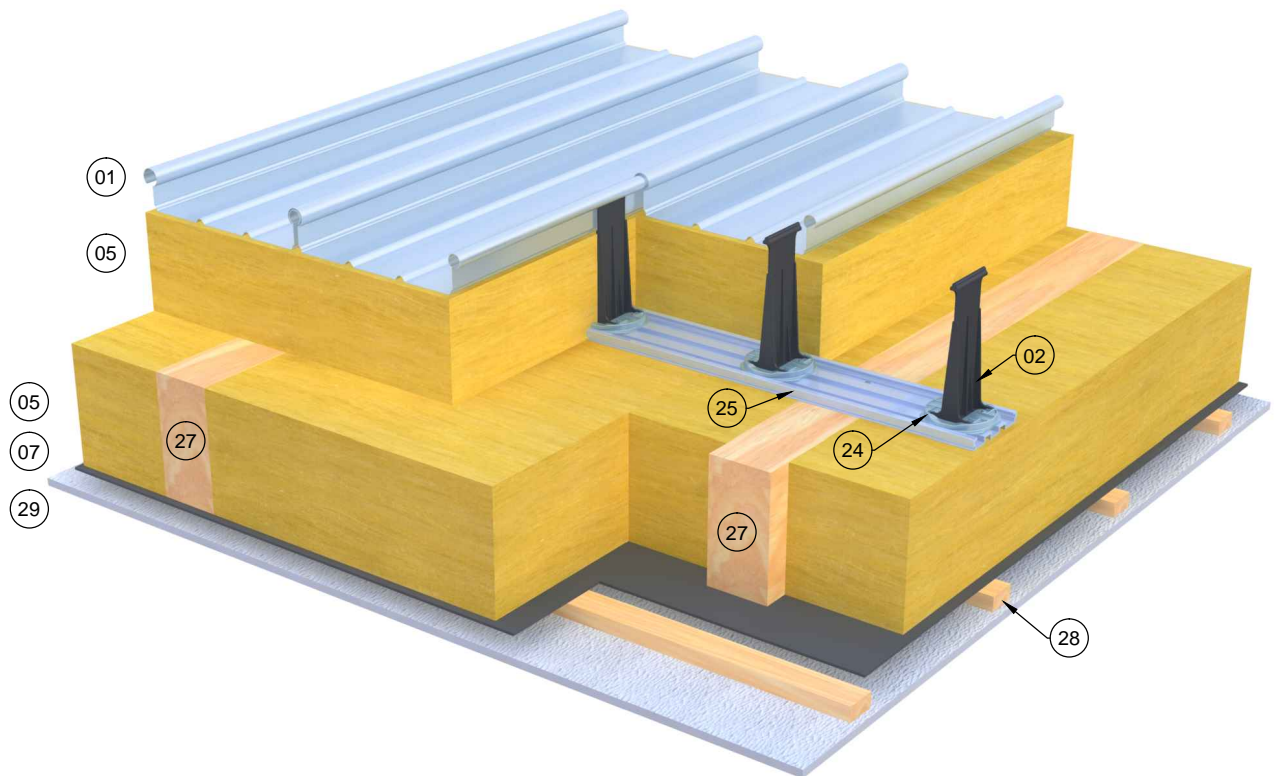


- 01 Kalzip Stehfalz-Profiltafel
- 02 Verbundklipp (Halter)
- 05 Wärmedämmung Rollfilz
- 06 Wärmedämmung trittfest: Mineralwolle oder PIR/PUR Dämmplatten
- 07 Dampfsperre
- 09 Binder
- 21 Stahlbetondecke
- 24 Kalzip DuoPlus Drehklippadapter
- 25 Kalzip DuoPlus Drehklippschiene Typ E



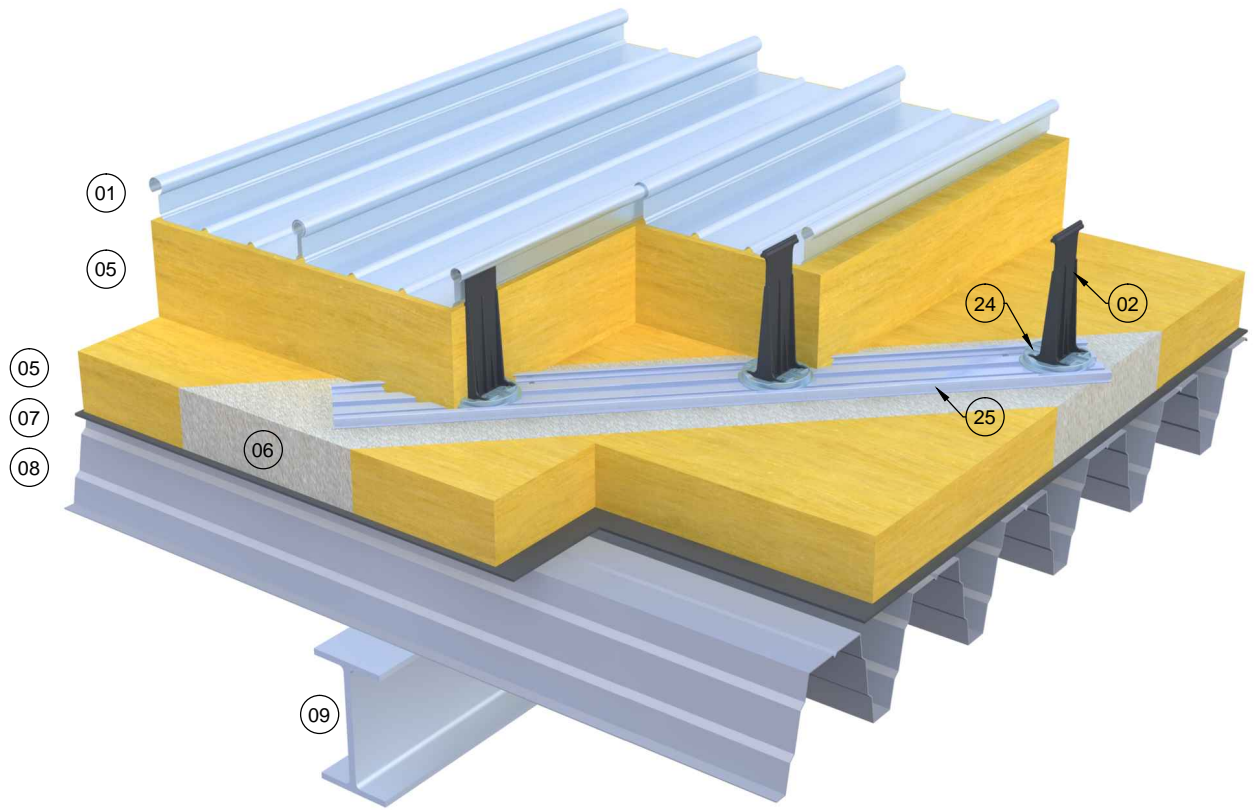
Bei Überschreitung des maximalen Sparrenabstands $e \leq 0,80\text{m}$, DuoPlus Drehklippschienen 45° zum Sparren verlegen und in der Schalung befestigen. (Stützweiten gemäß Statik)

- 01 Kalzip Stehfalz-Profiltafel
- 02 Verbundklipp (Halter)
- 05 Wärmedämmung Rollfilz
- 06 Wärmedämmung trittfest: Mineralwolle oder PIR/PUR Dämmplatten
- 07 Dampfsperre
- 24 Kalzip DuoPlus Drehklippadapter
- 25 Kalzip DuoPlus Drehklippschiene Typ E
- 26 Holzschalung oder Holzwerkstoffplatten
- 27 Holzsparren



Sparrenabstand maximal $e \leq 0,80\text{m}$ (Stützweiten gemäß Statik)

- 01 Kalzip Stehfalz-Profiltafel
- 02 Verbundklipp (Halter)
- 05 Wärmedämmung
- 07 Dampfsperre
- 24 Kalzip DuoPlus Drehklippadapter
- 25 Kalzip DuoPlus Drehklippschiene Typ E
- 27 Holzsparren
- 28 Holzlattung
- 29 Innenbekleidung



Die Anordnung der Drehlippschienen erfolgt diagonal zwecks gleichmäßiger Belastung der Stahltrapezprofile.

- 01 Kalzip Stehfalz-Profiltafel
- 02 Verbundklipp (Halter)
- 05 Wärmedämmung Rollfilz
- 06 Streifen Wärmedämmung trittfest, Breite=240mm: Mineralwolle oder PIR/PUR Dämmplatten
- 07 Dampfsperre
- 08 Stahl - Trapezprofil
- 09 Stahl - Binder
- 24 Kalzip Duo Drehklippadapter
- 25 Kalzip Duo Drehklippschiene Typ E